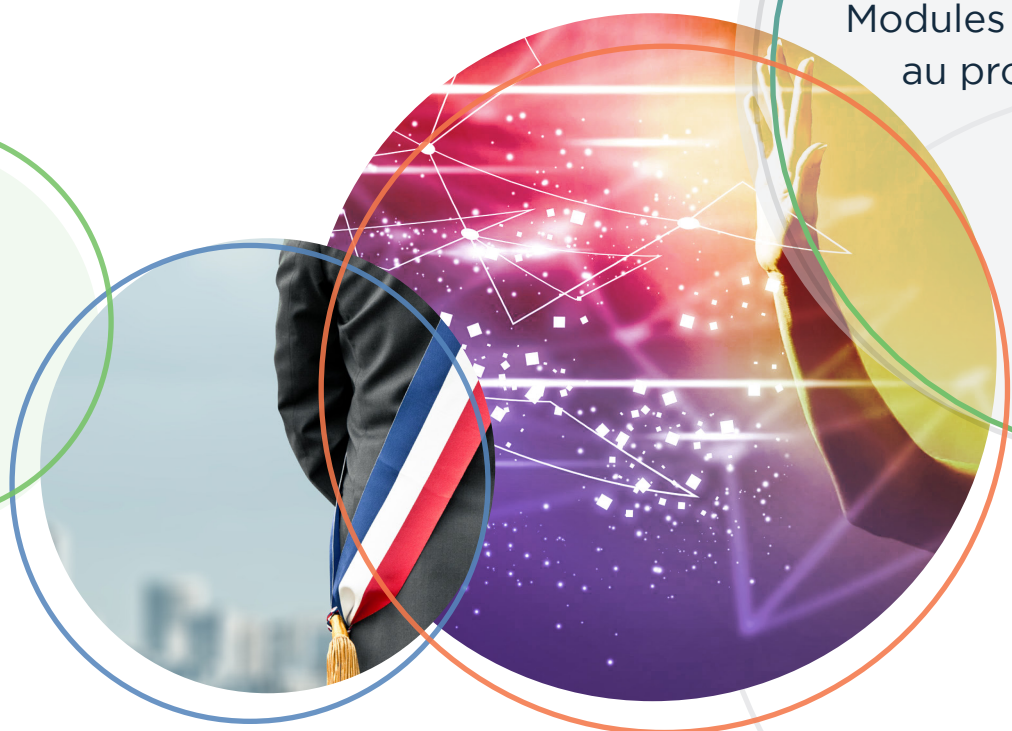
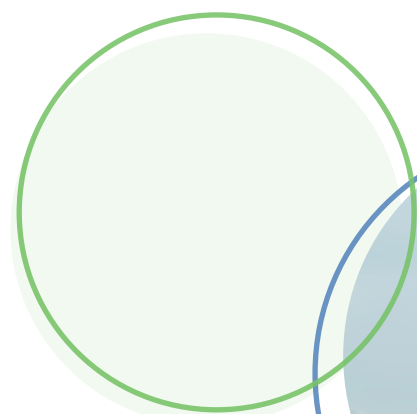


## CATALOGUE



Modules avancés intégrés  
au profil **acheteur MPE**





# DES MODULES INNOVANTS AUTOUR D'UN PROFIL ACHETEUR CENTRAL



Accompagner l'acheteur de l'amont  
de la procédure à l'exécution des contrats

### PRÉPARATION DES ACHATS

---

Module Sourcing  
— P.3 —

---

Module Recensement  
et Stratégie d'achat **NEW**  
Juillet 21

---

— P.4 —

### ÉLABORATION DES MARCHÉS PUBLICS

---

Module Bibliothèque DCE  
— P.5 —

---

Module Rédaction  
— P.6 —

### PASSATION DES MARCHÉS PUBLICS PROFIL ACHETEUR (MPE)

---

Module Enchères  
— P.7 —

---

Module Pub simplifiée  
— P.8 —

---

Module DUME  
— P.9 —

---

Module ENVOL  
— P.10 —

---

Module Analyse des offres **NEW**  
Mai 21  
— P.11 —

### EXÉCUTION DES CONTRATS PUBLICS

---

Module Exécution  
— P.12 —

---

Module Évaluation **NEW**  
Nov. 21  
— P.13 —

### MODULES TRANSVERSES

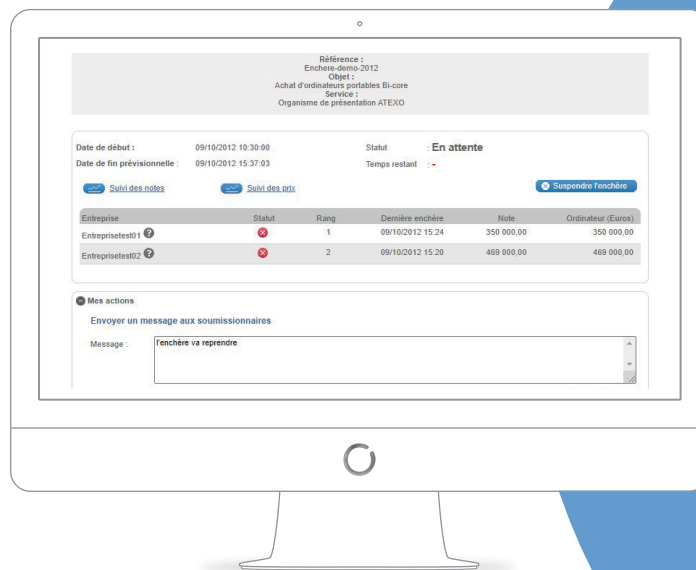
P.14 Module API Entreprises	P.15 Module Données Essentielles ETALAB	P.16 Module Interfaces Documentaires	P.17 Module Multilingue
-----------------------------------	---	--	-------------------------------



Pour un certain nombre de biens standardisés, les enchères électroniques inversées permettent aux acheteurs publics de réaliser des gains financiers particulièrement significatifs dans le cadre des procédures incluant cette possibilité.

Afin d'optimiser certains achats, ATEXO propose le module d'enchères. Intégré au profil acheteur MPE, il permet :

- De choisir le ou les **critères soumis à enchères**
- **Inviter des entreprises** à participer
- **Créer et suivre** des enchères standards et/ou inversées, avec calcul de note en temps réel



les +



**Configurer des enchères** avec pondérations spécifiques en fonction du besoin



**Mettre en ligne un système d'enchères** avec résultat en direct pour les acheteurs publics